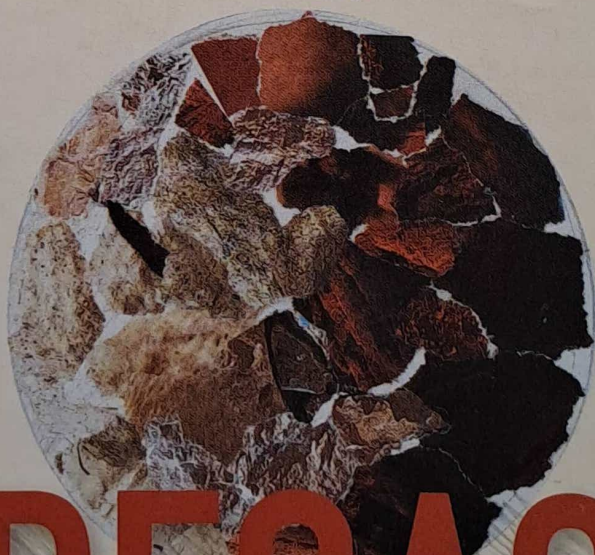


# Symposium de SCULPTURE

Du 11 au 23 septembre 2006

# TREGASTEL

*Jardin du presbytère*



# Symposium de sculpture à Trégastel

du 11 au 23 septembre 2006 :

entre granit rose et vallées

Trégastel  
TRÉGASTELL



Aquarium Marin  
de Trégastel  
Côte de Granit Rose - Bretagne

Ce symposium de sculpture à Trégastel s'inscrit dans la lignée de la sculpture marine de Loïc Corouge inaugurée à Poull Palud en été 2002, de pierre et de bois. Il est aussi l'aboutissement de contacts avec les communes de Cavan et de Perros-Guirec, de même qu'avec Yvon Ollivier-Henry, coordinateur de la manifestation.

Sept sculpteurs travailleront dans le cadre magnifique du jardin du presbytère, particulièrement propice aux échanges avec le public. Les artistes ont choisi de créer leur oeuvre en fonction du lieu futur de leur implantation

Du 11 au 23 septembre, de 9h à 19h, trégastellois et visiteurs sont donc invités à venir admirer en direct le travail des artistes qui réaliseront tous des pièces à la fois originales et monumentales, puis à poursuivre par une visite des expositions qui se dérouleront en parallèle dans l'église du bourg (productions des artistes présents sur le site, exposition de peintures intitulée « Trégast'elles »).

Le symposium sera ponctué de plusieurs temps forts, le plus souvent en musique (dont la soirée de clôture le samedi 23 septembre à 20h30). Pendant deux semaines, le bourg de Trégastel connaîtra ainsi une belle animation d'arrière-saison, grâce notamment aux nombreux partenaires figurant sur ce document, au soutien de l'association « Trég'aquarelles », ainsi qu'à tous les bénévoles ayant accepté d'apporter leurs concours.

Souhaitons un beau succès à cette manifestation originale, et gageons que la qualité artistique sera au rendez-vous pour cette grande première.

Venez nombreux à la rencontre de nos artistes !

Le maire,  
Loïc Le Guillouzer

Le premier adjoint  
Christian Le Maillot

## Le mot du coordinateur

Le symposium de Trégastel est né de la volonté de la municipalité de Trégastel d'animer la commune en dehors de la saison estivale, et aussi pour permettre aux scolaires d'en profiter.

En prenant l'exemple du symposium de Cavan en septembre 2004, nous avons invité 7 sculpteurs à participer à cette rencontre qui se tiendra dans le jardin de l'ancien presbytère à côté de l'église :

2 sculpteurs du Finistère, 4 des Côtes d'Armor et un Indien habitant à Trégastel.

4 sculpteurs tailleront la pierre : Patrice Le Guen, David Puech, Bernard San Miguel et Seenu, et 3 autres sculpteront le bois : Elouan, Maridée, Erwan Ollivier-Henry.

Les visiteurs vont pouvoir, au cours de ces deux semaines, découvrir la lente transformation d'un bloc de pierre ou d'un tronc d'arbre en une œuvre sculptée, dialoguer avec les sculpteurs, et nous espérons que les scolaires viendront nombreux, afin que ce symposium joue un rôle pédagogique dans le Trégor.

Chaque sculpteur a déjà choisi l'emplacement de la sculpture qu'il va réaliser. En attendant rendez-vous le lundi 11 septembre pour entendre le ronflement des tronçonneuses et des meuleuses.

### Qu'est-ce qu'un symposium ?

Définition du petit Larousse illustré : «(du grec : symposion, banquet, par allusion au banquet de Platon). Réunion ou congrès de spécialistes, sur un thème scientifique particulier».

Quand on parle d'un symposium de sculpture on peut dire que c'est une rencontre de sculpteurs souvent internationaux, qui créent chacun une œuvre monumentale dans un temps imparti. C'est l'occasion pour eux de confronter leurs œuvres et leurs pratiques de la taille sans souci de compétition. Un symposium est par essence un moment de convivialité tant entre les sculpteurs qu'avec les visiteurs.

Yvon Ollivier-Henry



# Le Festin du symposium

## SYMPOSIUM :

Ouverture le lundi 11 septembre à 10H  
clôture le samedi 23 septembre à 18H

### Mercredi 13 septembre :

20H concert au restaurant de la Vieille Eglise au bourg

### Samedi 16 septembre :

en soirée rencontre des partenaires avec les sculpteurs

### Mercredi 20 septembre :

20H concert au bar restaurant Le Caboteur à St Anne

### Jeudi 21 septembre :

21H soirée contes à l'église du bourg

### Samedi 23 septembre :

18H clôture du symposium

19H 30 concert de musique traditionnelle

20H30 chants de marins avec les Krog e Bat

22H 30 feu d'artifice

LE SYMPOSIUM EST OUVERT AU PUBLIC DE 9H A 18H30 TOUS LES JOURS

EXPOSITION PEINTURES ET SCULPTURES DE 15H A 19H TOUS LES JOURS

## Nous remercions les parrains des sculpteurs

SEENU

Bernard SAN MIGUEL

Erwan OLLIVIER HENRY

DAVID PUECH

MARIDEE

Patrice LE GUEN

ELOUAN

SUPER U Trégastel

SADE

IN'CUBE

BOURGEOIS-PICHARD


ATP ARMOR

LES CARRIÈRES DE GRANITE ROSE DE LA CLARTÉ

SECIB

# Les parrains des sculpteurs

TRAVAUX PUBLICS  
& PARTICULIERS



Claude LE BOURDONNEC  
RDG

Tel. Bureau : 02 96 55 06 06  
Tel. Portable : 06 85 43 48 33  
Fax : 02 96 22 07 87

Z.I. rue Pierre-Mendes-France  
B.P. 229 - 22504 PAIMPOL CEDEX  
E-mail : armor.tp@wanadoo.fr



TRAVAUX PUBLICS  
**bourgeois-pichard**

Michaël TERRIOUX  
DIRECTEUR

Z.A. DE KERFOLIC  
B.P. 53  
22220 TRÉGUIER  
Site : www.bourgeois-pichard.com

TÉL. : BUREAU 02 96 92 41 10  
FAX : 02 96 92 41 29  
e-mail : contact@bourgeois-pichard.colas.fr

Les Carrières de Granite  
Rose de la Clarté  
Yves GAD et Fils  
HIGNARD  
REBILLON  
PLOUMANAC'H  
22700 PERROS GUIREC



4 rue Ampère  
22300 Lannion  
Tél 02 96 48 79 28  
<http://www.in-cube.fr>



Anthony Maudet

Centre de Travaux de Brest  
9, rue Fernand Forest  
ZAC de Kergaradec  
29850 Gouesnou

Tél. : 02 98 02 35 90  
Fax : 02 98 42 34 22  
Mobile : 06 09 72 63 29

E-mail : maudet.anthony@sade-cgth.fr



les nouveaux  
commerçants

Trégastel



SECIB

9 r du 71ème RI 22000 Saint Briec  
02 96 62 20 17

# Plan du site



**Lieu de la manifestation**

- LEGENDE**
- Office du Tourisme
  - Aquarium
  - Hôtels
  - Agences immobilières
  - Campings
  - Villages Vacances
  - Chambres d'hôtes
  - Résidence parahôtelière
  - Centre des Congrès
  - Parkings
  - Forum
  - Club hippique
  - Tennis
  - Arrêt bus
  - Camping-car
  - Point de vue
  - Sentier pédestre
  - Marée basse
  - Parcours vallée
  - Début parcours Scorfel
  - Expositions

# SEENU

22 chemin de Toull al Lann

22730 TREGASTEL

06.10.72.61.55

né en 1975



Né en Inde du sud, à Mamallapuram, Seenu grandit au milieu des blocs de granite sculptés du 7ème siècle. Il est fasciné par le travail de sculpteur.

Venant d'une famille de pêcheur, Seenu devait comme de coutume suivre les pas de son père. Mais il a l'opportunité de rentrer dans l'école de sculpture traditionnelle de Mamallapuram.

En 1997, après 8 ans d'étude, il obtient son diplôme.

Il commence à travailler avec l'un de ses professeurs, mais veut vite prendre son envol et ouvre son propre atelier.

Marié à une française, Seenu arrive en France début 2005,

il est vite conquis par la Bretagne, où il retrouve un peu les rochers de granite de sa région, et vient s'y installer. Venu avec son savoir faire, ses instruments et les techniques spécifiques à la sculpture. «La vie m'apprend toujours un peu plus ; mes valeurs sont le respect, la discipline et la concentration, je sculpte au gré de mes envies, j'aime apporter du plaisir aux gens par le fruit de mon travail».

# Bernard SAN MIGUEL

longère du Gué Lambert 22950 TREGUEUX

tel / fax : 02.96.78.25.58

né en 1949



*une sculpture pour le futur ou  
fragment d'un monde à venir*

le travail violent, acharné, mais surtout sa joie de voir l'Oeuvre exister par elle-même, rayonner dans un espace qui lui est propre, sorte de mise en scène où inox et sable forment symphonie avec la sculpture. Le regard droit, profond, dit surtout la quête absolue de la Beauté, et toute cette dignité, cette liberté rudement acquises...»

«Dans la mouvance de notre temps, la sculpture est pour moi un moyen d'une quête de liberté et d'unité intérieure. Un travail sur la matière, un thème, une technique. Affirmer la dualité des choses pour tenter de la dépasser. L'idée est bien servie si l'esprit est dans le geste.

...Être à l'écoute des signes, tailler, graver, sculpter, mettre en oeuvre les énergies libres de la matière et des idées -L'or vert des alchimistes- et dans leur fusion se reconnecter à l'âme du monde.»

«...Il dit l'amour pour cette pierre (dolérite) qui l'amène ainsi à l'essence, à l'épure, cette pierre qui garde marqué chaque coup porté par l'Homme. Il dit le labeur,

Marie-France Gallet

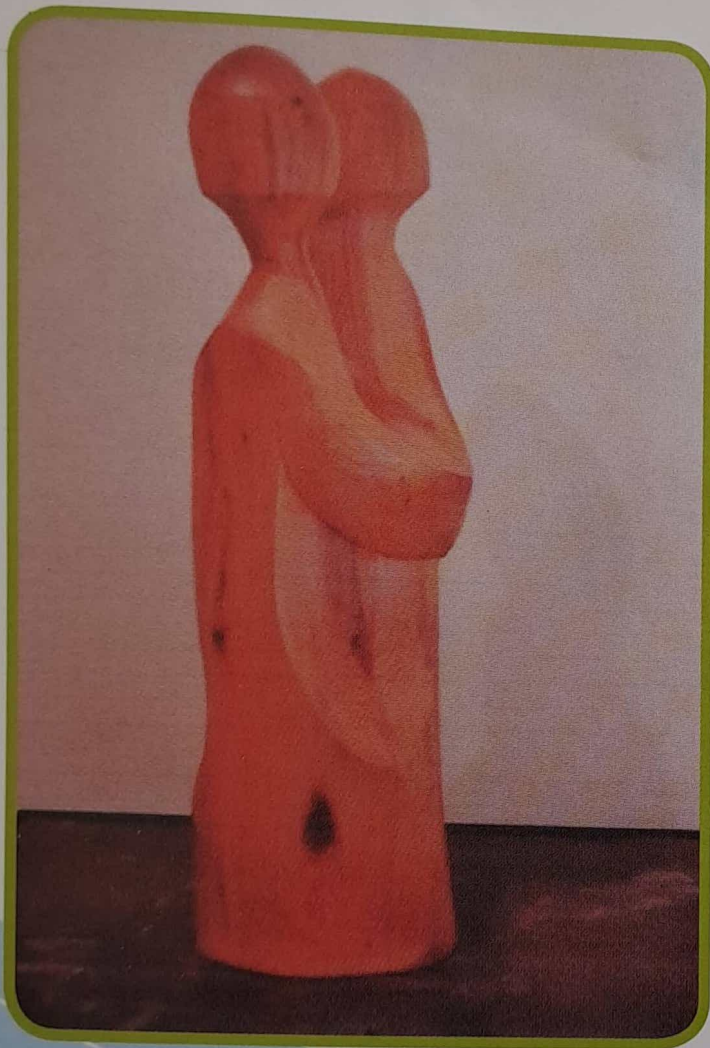


# Erwan OLLIVIER-HENRY

Gwin Zegal 22580 PLOUHA

06.77.14.12.03 courriel : [ollivier-henry@club-internet.fr](mailto:ollivier-henry@club-internet.fr)

site internet : [www.galerie-ollivier-henry.com](http://www.galerie-ollivier-henry.com)



*duo*

Taillée, tournée, grattée, polie, les coups d'outils font revivre la matière ; teintées, cirées, fondurées, ces différentes essences de bois de pays (chêne, if, pommier, acacia, cytise...) retrouvent alors une autre jeunesse.

«Les formes élancées d'êtres stylisés paraissent s'étirer vers le ciel. D'autres plus massives symbolisent essentiellement la vie. Poncées ou laissant apparaître les coups de gouges, les sculptures jouent avec la lumière, surfaces brillantes, courbes, contre courbes, les arêtes coupent le reflet et donnent une impression de légèreté».

Aplani pour le fonctionnel, arrondi pour le jeu, sculpté pour la vue.

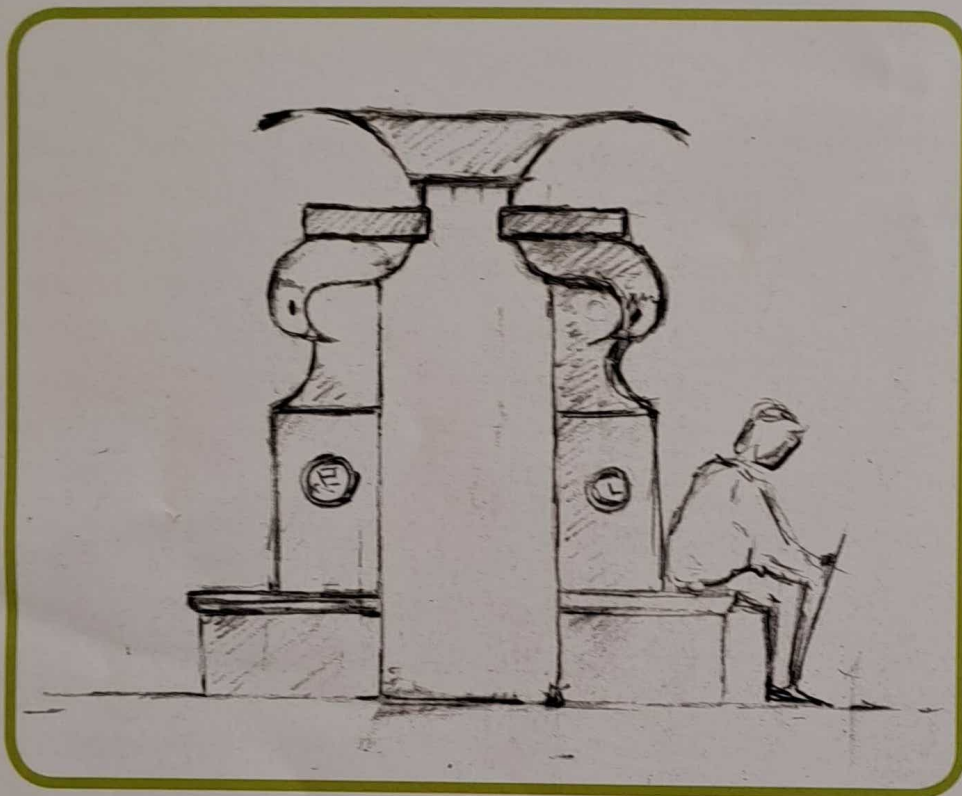
Pour le hall de la nouvelle mairie de Trégastel, je pense reprendre l'idée d'un couple « DUO », sculpture en if que j'ai réalisée en août 2005, symbolisant la rencontre durable de deux êtres.

# David PUECH

2 Kermont Buguélès 22710 PENVENAN

06 12 11 72 22

site internet : [www.artimmus.com/david](http://www.artimmus.com/david)



Sculpteur autodidacte, il trouve son inspiration dans les Côtes d'Armor, qu'il apprécie tant par les beautés de ses paysages que par celles de ses habitants. D'où contacts divers variés et force de travail avérée. Proche du Terroir et de l'Océan, ses réalisations ont pour dénominateur commun sa rencontre avec le chaland. «La commande est un exercice exigeant qui demande à mon écriture artistique une émotion, un état d'esprit, un regard... et infiniment de complicité».

Plus proche du compagnon que de l'artiste isolé dans son atelier, David Puech a du punch. Il aime à travailler avec les artisans de la belle ouvrage dans une région riche en talents. C'est là sa joie de faire, ensemble, de modeler un monde, d'en polir les pierres, comme autant de pépites à partager. «Sous les galets, la plage» a dit, un jour, un poète. Il n'avait pas tout à fait tort.

P. C. M

# Patrice LE GUEN

160 rue de Sieck 29250 DOSSEN-SANTEC

Tel fax : 02.98.29.75.80

courriel : plg.sculpteur@free.fr



«Quand on plonge ses racines, dans la rude minéralité de la Bretagne, on ne peut que se passionner pour la matière, pas n'importe laquelle, la noble, celle que l'on sent chargée d'un poids de mystère, celle qui dans sa densité et sa pesanteur défie le temps.

Le granit livre et vibre amoureuxment, il respire.

Tendre et violent, hors du monde à l'image de ces sculptures il ne cesse d'explorer sa propre énigme et de nous livrer des tensions portées à l'extrême.»

«Ma création artistique et plastique est surtout un travail de matière dans la forme et support correspondant au sujet proposé ainsi qu'une mise en valeur des couleurs par la texture. Aussi cette démarche se fait par rapport à, en partant et en vertu de ce monde

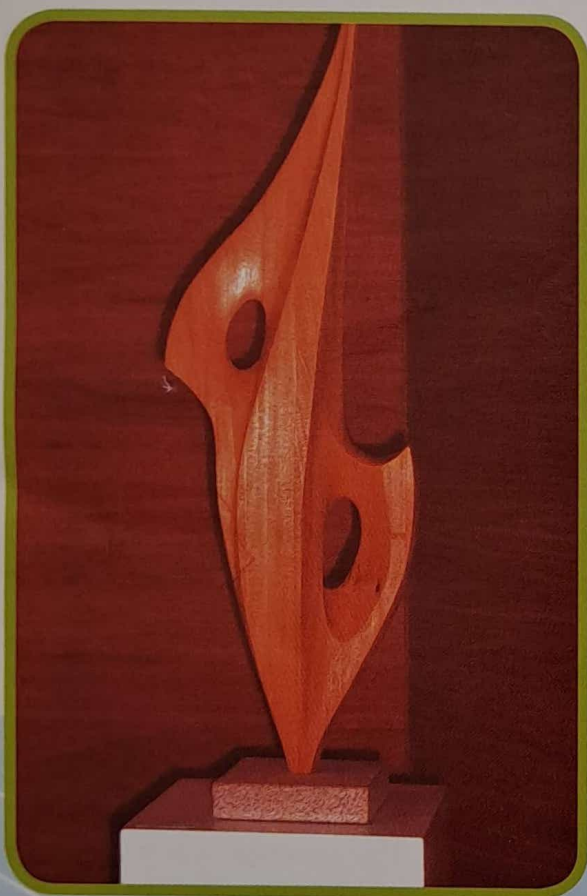
subjectif où nous vivons. Figuratif et abstrait se mélangent et se construisent vers une ouverture sentimentale de mon travail d'artiste. Une porte vers le spirituel est aussi un thème profond exprimé dans mes oeuvres. Le monumental est également pour moi une nécessité vitale d'expression

# MARIDEE

8 rue Jacques Cartier 29140 ROSPORDEN

02.98.59.23.91

courriel : maridee.m@neuf.fr



Il y a des oeuvres qui satisfont l'intelligence, d'autres qui satisfont les tripes, d'autres se laissant découvrir comme si elles portaient en elles une pudeur complice. Lorsque l'on se laisse porter par la subtilité des lignes et des volumes, on découvre omniprésente une évocation magnifiée de formes humaines allant parfois jusqu'à un certain érotisme.

Autant il y a d'équilibre et de sérénité dans son oeuvre, autant cette artiste est provocatrice à souhait, riche en facéties en libérant dans la matière son dynamisme et ses pulsions créatives.

«...Maridée ne saurait s'épanouir dans un galimatias, une galimafrée, nourris d'engrais incongrus. Elle s'enracine, se galbe, s'épanche dans un sol qui peut être rude, chaotique, avec qualités et défauts, noeuds et fêlures, à condition qu'il soit vrai, sans artifice... Sa main est prête à dessiner, à sculpter, à offrir la jouissance de la création. Elle est à la fois tendre et volontaire, douce et puissante, extrême et minutieuse. Elle pénètre dans ses fibres, s'appesantit dans les creux de ses courbes intimes, découvre ses forces et ses faiblesses, se plie à son dessein, s'en enrichit, le poétise...».

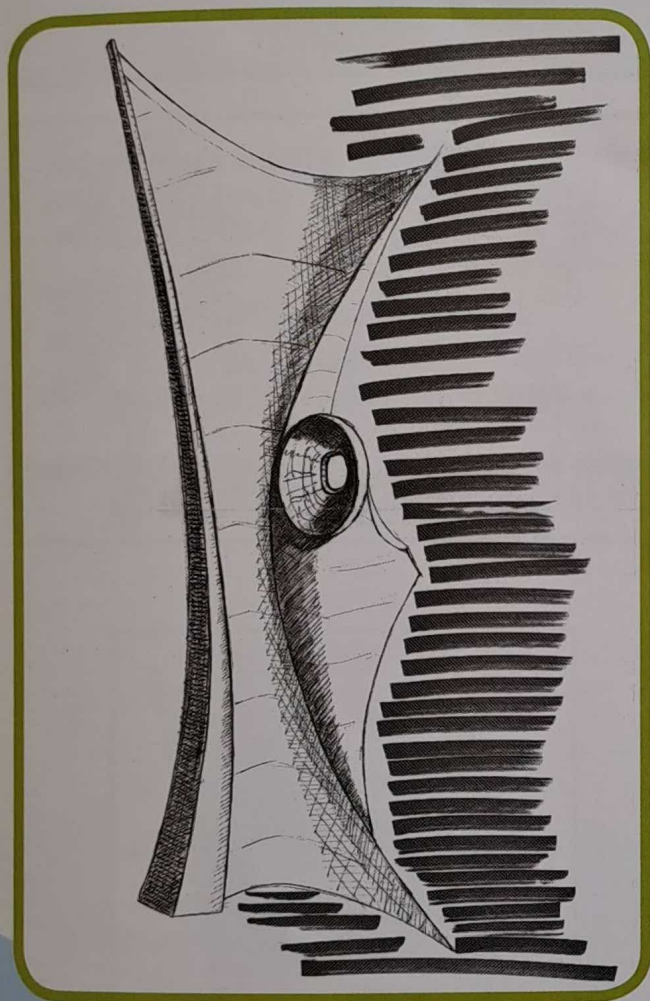
Claudie Le Moal

# ELOUAN

2 rue des 7 îles

22730 TREGASTEL

02.96.23.46.03



«Devant lui chaque jour depuis tant d'années : la Mer.

Ses yeux posés sur l'horizon le laissent sans voix.

Là-bas, juste derrière la ligne, se poursuit le rêve qui a vu le jour à sa naissance».

Les trois éléments de son triskell, la terre, le feu et l'eau sont comme les trois bourdons de la grande cornemuse dans un accord parfait : ils forment autour de lui une bulle d'harmonie lui permettant d'être à l'écoute de son peuple oublié.

Les pieds ancrés sur son sol de granit et l'esprit planant au-dessus des grands cyprès, il est à l'affût d'un signal souverain.

Mon parcours professionnel est peu commun : j'ai été charpentier, facteur de piano et maréchal-ferrant, trois métiers apparemment bien différents, si ce n'est qu'en

les pratiquant tous trois avec toujours le souci de bien faire, on arrive à une clef fondamentale : la maîtrise. Voilà un joli mot et c'est une belle chose que de la posséder.

Je vous cite quelques acquis de cette maîtrise : la franchise du charpentier, et bien sûr son équilibre, un mot clé en sculpture, la justesse du geste et de l'ouïe pour le facteur de piano, l'endurance et l'indispensable équité que le maréchal-ferrant doit établir entre lui et le cheval.

# Remerciements



**A**DDUCTION  
**C**ONTRÔLE  
**T**ECHNOLOGIQUE

Z.A. de Troguéry, 2-8 rue Hélène Boucher  
22300 Lannion  
Tél. 02 96 14 14 30 - FAX 02 96 14 14 31  
e.mail courrier@act-diagnostic.com  
<http://www.act-diagnostic.com>



**HELARY**

ENTREPRISE HELARY TRAVAUX PUBLICS - CARRIÈRES

R.N. 12 - 22970 PLOUMAGOAR  
Tél. 02 96 40 11 11  
Fax 02 96 44 26 87

**Jean-Paul LE GUEN**

S.A.R.L. LE GUEN

Entreprise Générale de Bâtiment

Route de Plouaret  
22810 PLOUNEVEZ-MOEDÉC  
Tél. 02 96 38 62 26



Maisons à ossature bois  
Charpente • Menuiserie  
Escalier • Agencement

Z.A. 22160 CALLAC  
Tél 02 96 45 55 18 - Fax 02 96 45 94 48

Agence de Lannion : Z.A. de Buhulien - 22300 LANNION  
Tél 02 96 46 18 03 - Fax 02 96 46 17 26



Entreprises de Bâtiment  
et Génie Civil  
**BERTHELOT-ROUSSEL**

BP 10  
22510 MONCONTOUR  
Tél 02 96 73 41 57  
Fax 02 96 73 46 90

La télé web du Trégor-Goëlo

**TV-Tregor**  
.com

**Crédit Mutuel**  
— de Bretagne —

22730 TRÉGASTEL  
Tél 02 96 23 87 85

 **VEOLIA**  
EAU

# à nos partenaires



*Anberge de la Vieille Eglise*  
22730 TRÉGASTEL  
M. et Mme Le Fessant  
Tél. 02 96 23 88 31 - Fax 02 96 15 33 75

## Gedimat Le Grand Mateco

Rte de Tréguier  
B.P. 218  
22303 LANNION CÉDEX  
Tél. 02 96 46 68 00  
Télécopie 02 96 46 61 61

AGENCE  
Rue du CES  
MINIHY  
22220 TRÉGUIER  
Tél. 02 96 92 29 71

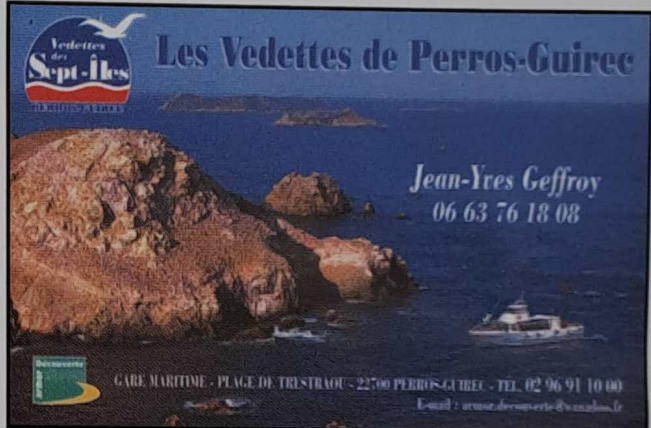
**Construire rénover aménager**



**EURL MEUDEC PAYSAGES**

**A** battage - Elagage  
**E** ntretien de jardin  
**D** ébroussaillage - Défrichage  
**D** ivers (Tracto - Minipelle)

**PERROS GUIREC 06.86.89.48.40**



**Les Vedettes de Perros-Guirec**

Jean-Yves Geffroy  
06 63 76 18 08

GARE MARITIME - PLACE DE TRESTRAOU - 22700 PERROS-GUIREC - TEL. 02 96 91 10 00  
E-mail : armor.vedettes@wanadoo.fr



**ouest  
france** 

 **FORCLUM**  
A R M O R

FORCLUM Armor  
12-14, route de Carhaix  
CS67849 - 29678 MORLAIX CEDEX  
Tél. 02 98 62 15 77  
Fax 02 98 88 04 25

**Cegelec** OUEST -  
Département Traitement des Eaux - Lannion

- Station d'Épuration
- Pompage
- Traitement d'Eau Potable
- Assainissement Adduction d'Eau Potable
- Lignes et réseaux Electriques, Réseau Gaz
- Eclairage Public : Travaux neufs, Maintenance, Gestion, Feux de signalisation

Espace Industriel Pégase - 4 Avenue Pierre Marzin - BP 241  
22303 LANNION CEDEX  
Tél. 02 96 48 71 66 - Fax 02 96 48 71 62

# Remerciements à nos partenaires



**Poids lourds d'Armor**  
Mercedes-Benz

Route de Trébeurden, le Champ Blanc  
22300 LANNION  
Tél 02 96 47 25 69 - Fax 02 96 47 22 94  
e.mail : PLA•LANNION@wanadoo.fr



**Brico-Nautic**  
www.briconaut.com

L'espace « Mer et Bricolage »  
du Trégor

**SUPER CATENA**

**BRICOLAGE NAUTISME CHANTIER NAVAL**

Zone commerciale Poul Palud Trégastel - 02 96 23 86 46

**LE NER Emile SABLAGE**

7 rue de Kermaria  
22300 LANNION  
02 96 37 12 48

Sablage - décapage - maisons - bateaux  
Traitement de surfaces - bois - métal  
Devis gratuit



**VIVE LE JARDIN**  
Ma Planète Art et Nature

75 r Poul Palud  
22730 TRÉGASTEL  
02 96 15 34 26

Hortensias  
Agapanthes  
Plantes locales

**Jean-Hervé CARN**



LA QUALITÉ SOUS TOUS LES ANGLES

**Plâtrerie  
Placo  
Isolation  
Faux Plafonds**

Route de Morlaix - Trédrez - 22300 LANNION  
Tél. 02 96 35 77 04 - Fax 02 96 35 74 96

**BAR DU CALVAIRE**

Bourg de TRÉGASTEL  
Tél. 02 96 23 88 13



**GROLEAU**  
SCEG - Menuiseries

Menuiserie, Aluminium  
Menuiserie Bois et PVC  
Volet et Miroiterie  
Charpentes et ossature bois

Tél 02 96 49 02 02  
Rue du Colombier - B.P. 74 - 22700 PERROS-GUIREC  
Fax 02 96 23 16 12



**LES CAVES DU TRÉGOR**

za Kéringant 22700  
Saint Quay Perros  
Tél. 02 96 48 83 40